

# ウェーハバンパ<sup>®</sup>自動検査装置 SIX-1000/2000

2009/10/31



Φ200mm用がSIX-1000  
Φ300mm用がSIX-2000

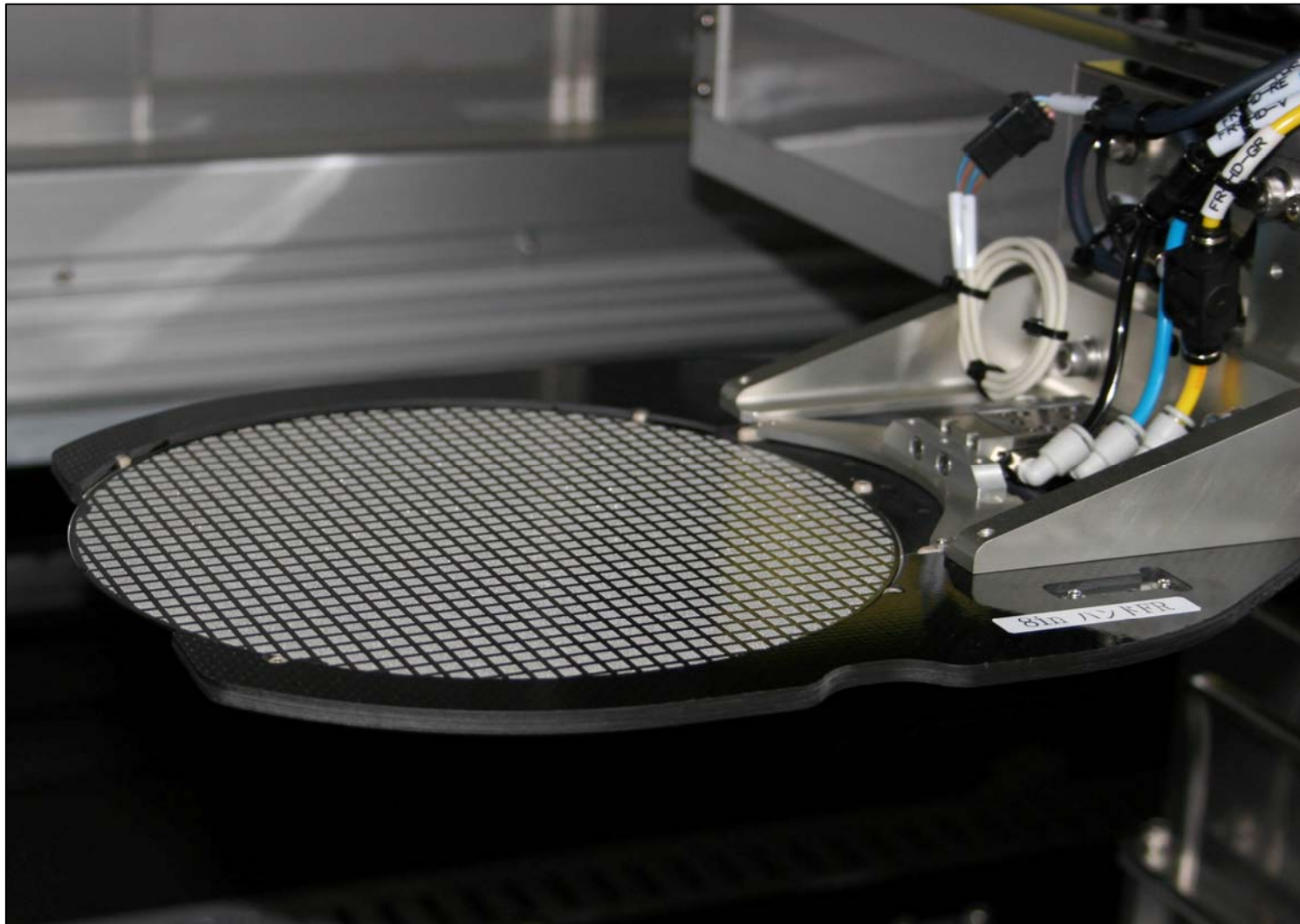
## シリコンウェーハ上のバンパ<sup>®</sup>を自動検査する装置

# オプションで全自動ローダ追加



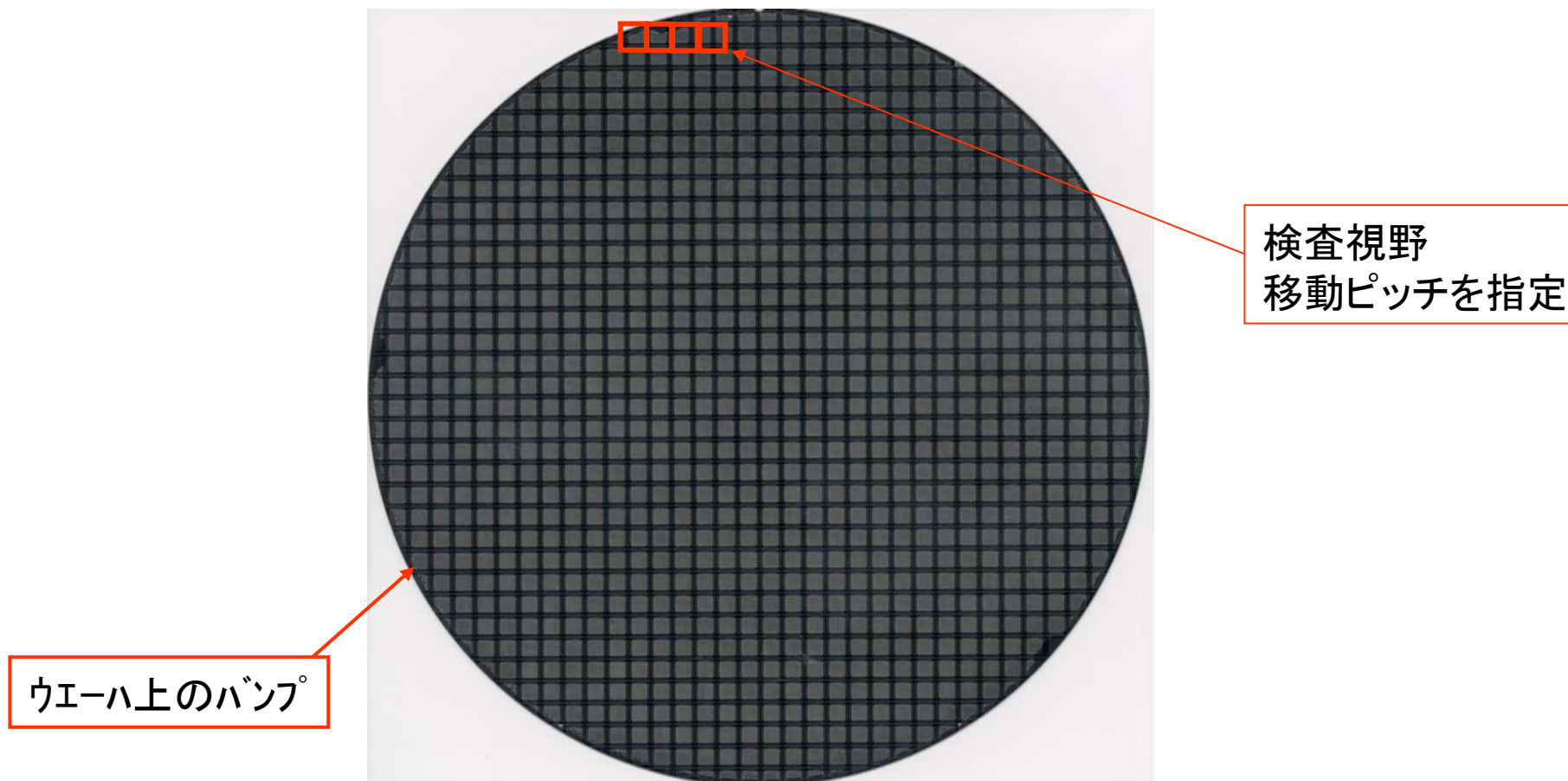
- $\Phi 200\text{mm}$ ウエーハの500枚の連続検査が可能
- $\Phi 300\text{mm}$ ウエーハ用のローダもあります

# エッジグリップによるウエーハハンドリング



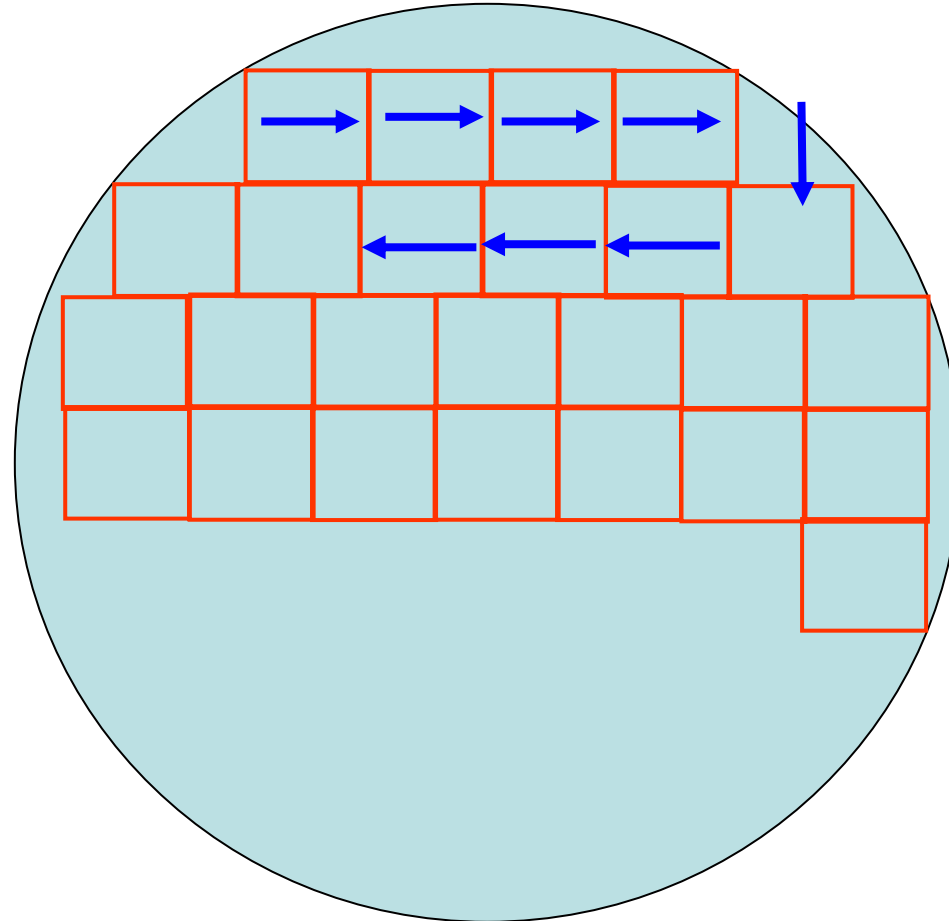
ウエーハを金属汚染しない材料でハンドリング、検査を実施

# ウェーハ上のバンプ検査位置を設定



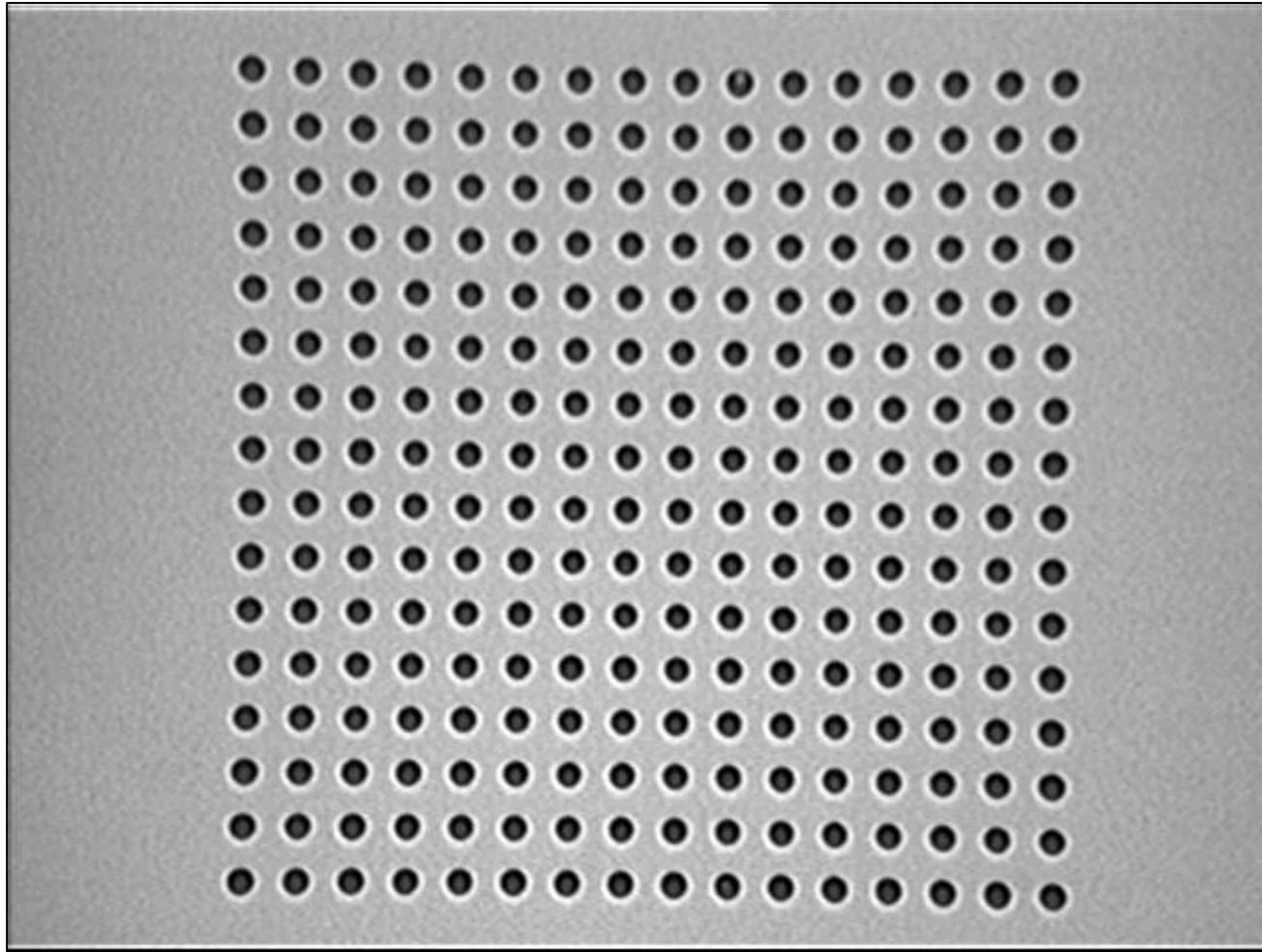
検査視野、X方向画面数、Y方向画面数、移動ピッチなど設定し  
バンプ直径、バンプピッチ、XY方向の数を入力し自動検査が可能

# ウエーハ上をスクリーニング



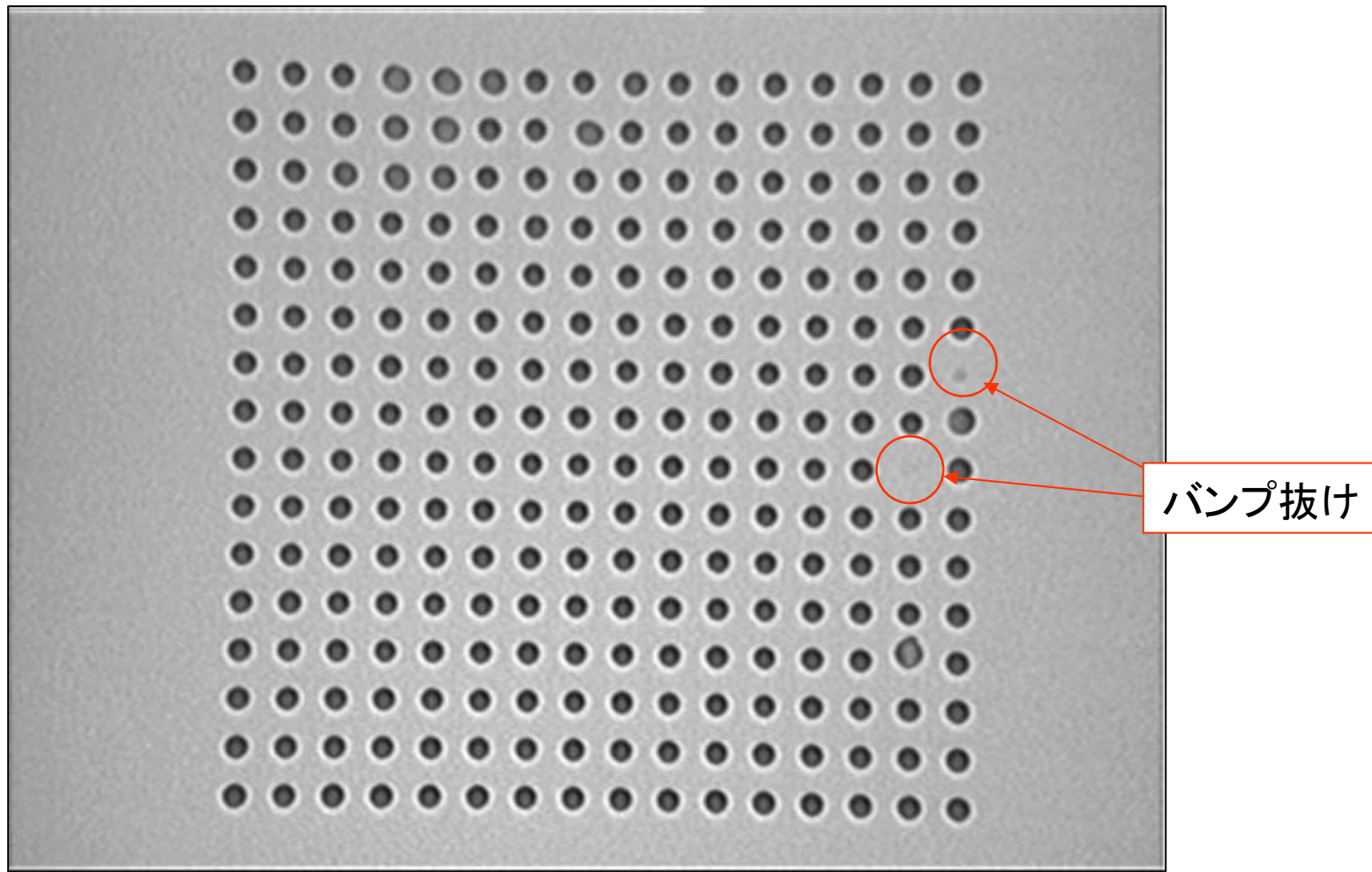
ウエーハサイズから、1視野の大きさを決定すると自動的に視野数を決定し  
隙間がないようにサンプリングし、バンプの設定条件に合わせて検査する

# X線によるバンプの観察(1)



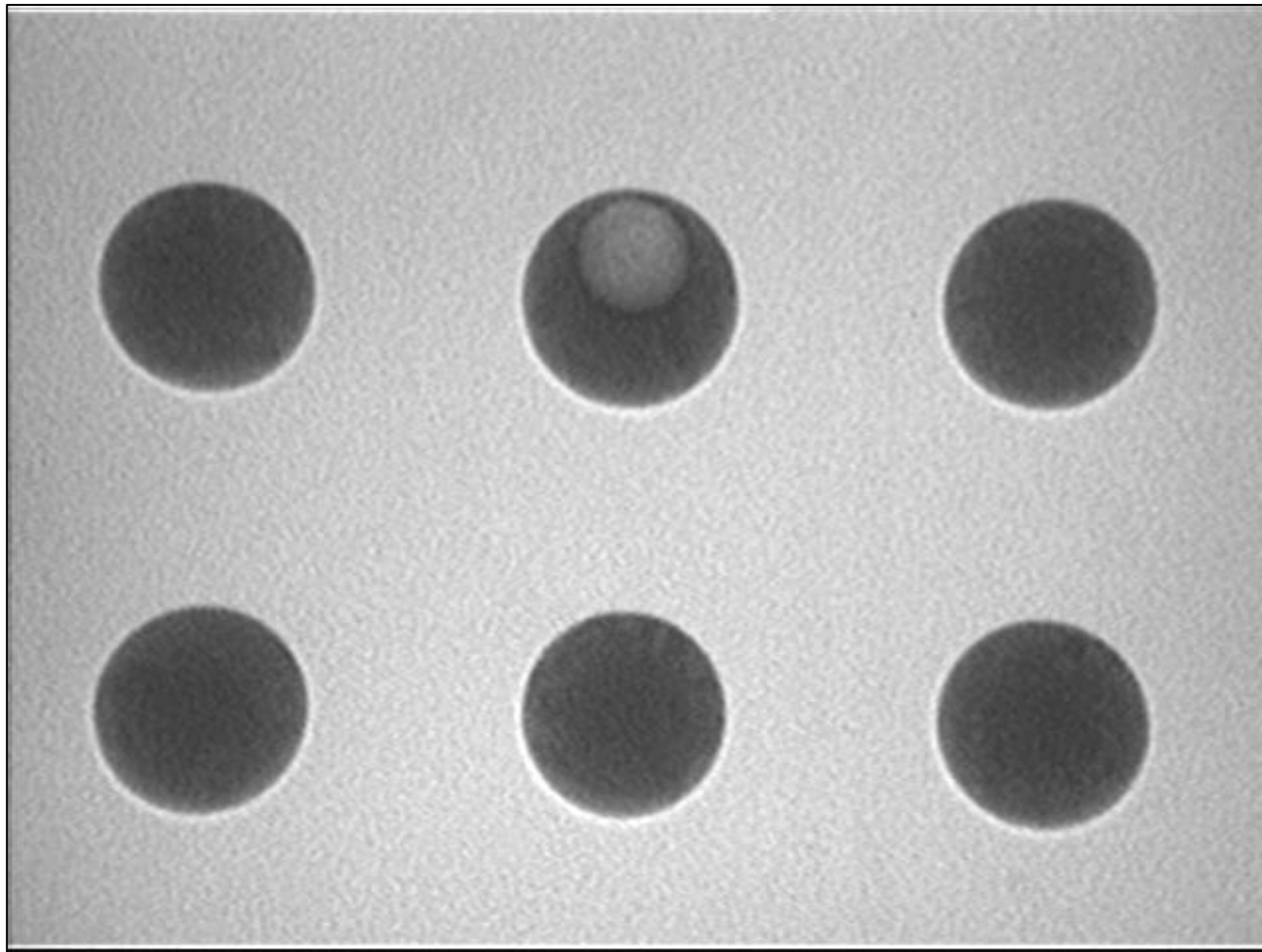
指定したウエーハバンプを幾何学倍率40倍で観察

# X線によるバンプの観察(2)



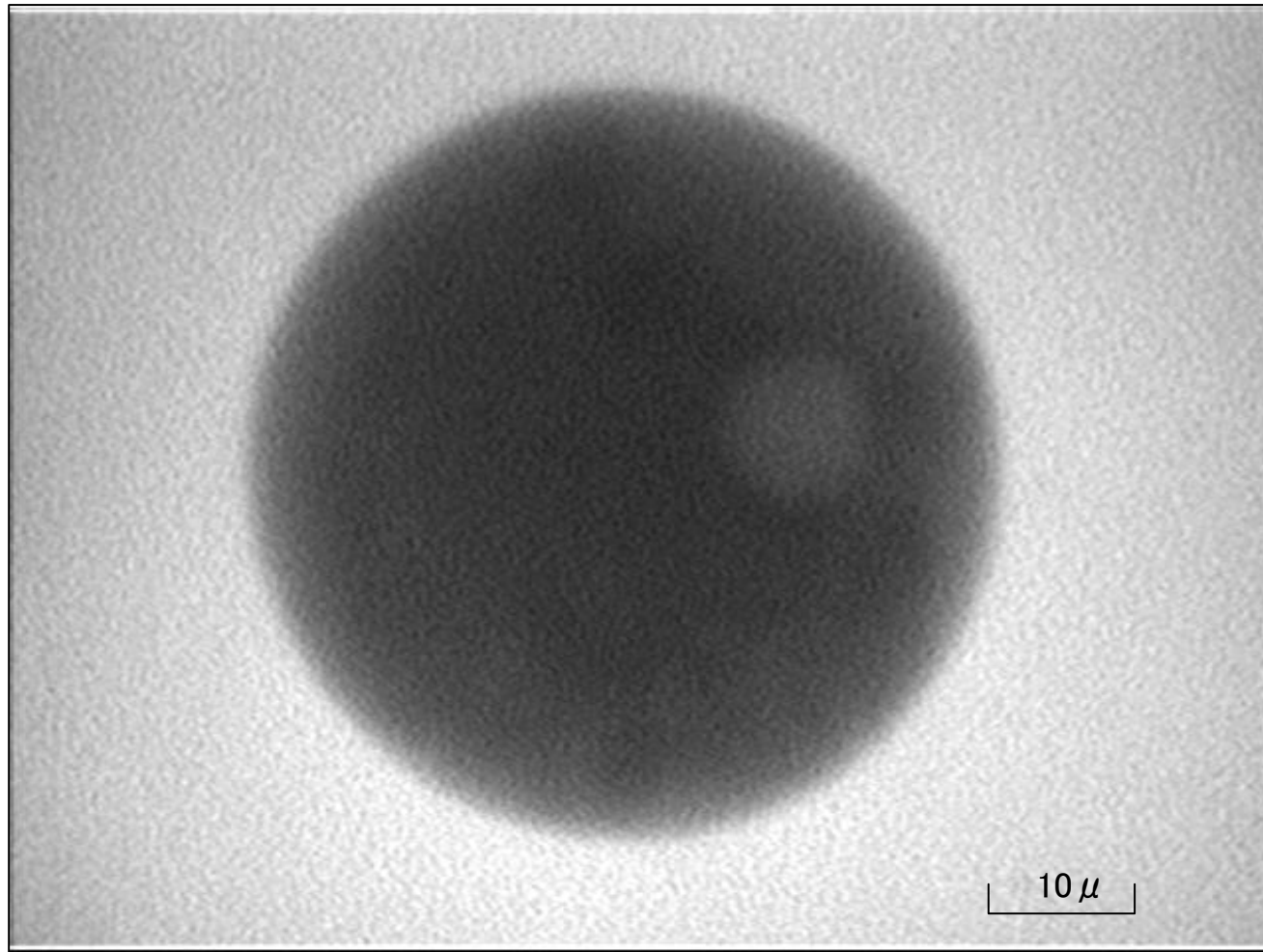
ピッチ送り機能で順番にバンプ部分が表示される

# 拡大してボイドぼ検査も可能



幾何学倍率100倍の bumps X線画像

# X線によるバンプの検査



10  $\mu$  のボイドも検査可能

# Question ?

製品、内容についてのご質問がありましたら  
下記まで連絡ください。

株式会社 アイビット

〒213-0012

神奈川県川崎市高津区坂戸3-2-1

かながわサイエンスパーク(KSP)東棟6F

*URL: [www.i-bit.co.jp](http://www.i-bit.co.jp)*

TEL 044-829-0067

FAX 044-829-1055